



# Nurse De Anshin W

1. 呼吸感知用のライフセンサーまたはベッドの下のアンテナセンサーで、見守り、介護を行います。
2. 生体呼吸情報を刻々とリアルタイムに、指定登録機関で解析、異常時は遠方のご家族宅へ通報。
3. 医者は無呼吸症候群の疑いのある患者の状況を、遠隔地の病院で経時変化データで診断できます。
4. 風邪でもないのに咳が多いなど「肺炎」の疑いがある場合、自動的に医者に通報し判断を仰ぎます。
5. アンテナセンサータイプでは、心臓波形も取得できます。波形を転送し、医者の判断を仰ぎます。

## タイプ2

### ライフセンサードーム型

### 緊急連絡処理

警告通報  
呼吸波形を  
解析します

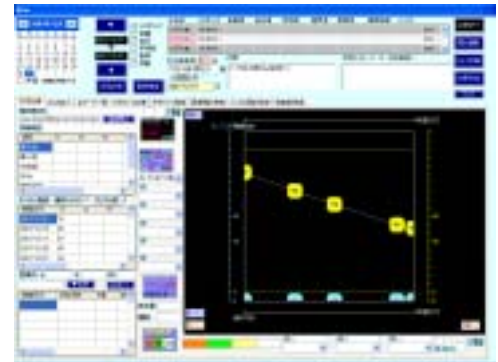
### 状態転送処理

大丈夫  
呼吸少ない  
無呼吸か？  
生体反応なし

### 介護センサー・病院・NPO



専用解析ソフト「あんしん」



状態を把握し  
安心見守り！  
健康管理が  
重要じゃ！



解析医療機関等

呼吸を感知



アンテナ



無呼吸症候群の疑い

遠方のご家族

## タイプ1

### ライフセンサーアンテナ型

項目	説明	IP電話・メール
生体感知機能	居住者の生体情報を感知する	警告条件になったとき。異常が感知されたときに、介護者や医者に通報されます。
サーバーに記録	ネット上のサーバーに時系列記録	
ライフセンサー	天井や壁面に設置するタイプです	
アンテナセンサー	ベッドの下に設置するタイプです	

インターネットを使用しない場合、TVモニターで監視したり、ビデオに録画できます。

インターネットを使用する場合は WebMate でさらに遠方へ連絡することができます。

上記のほかにもご要望があれば別途対応いたします。LANを使うので設置に大きな柔軟性があります。

<モニターの様子>

通常の呼吸の場合



大きな波になっている

咳込んでいる場合



波が細かい 風邪でなければ肺炎の疑い

通常が停止した場合



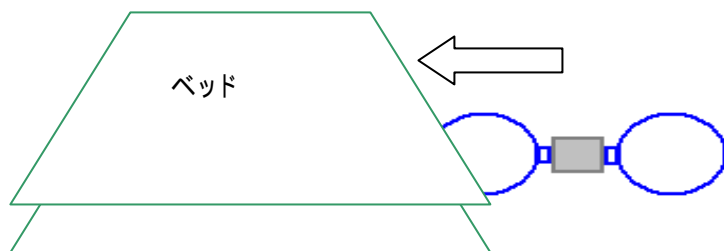
この状態が頻繁に続くと無呼吸症候群の疑い

寝返りをうった場合



体を動かしたと解析し波を除去

タイプ1 アンテナ型(ベッドの下に設置)  
座布団等にいれ、ベッドの下に起きます。



タイプ2 ドーム型(天井より3mの範囲)



販売

企画 株式会社ティーエスディー  
案内 <http://tsd.co.jp/> 連絡 03-4570-2716 あん  
しんコール代表)  
oiwa@tsd.co.jp