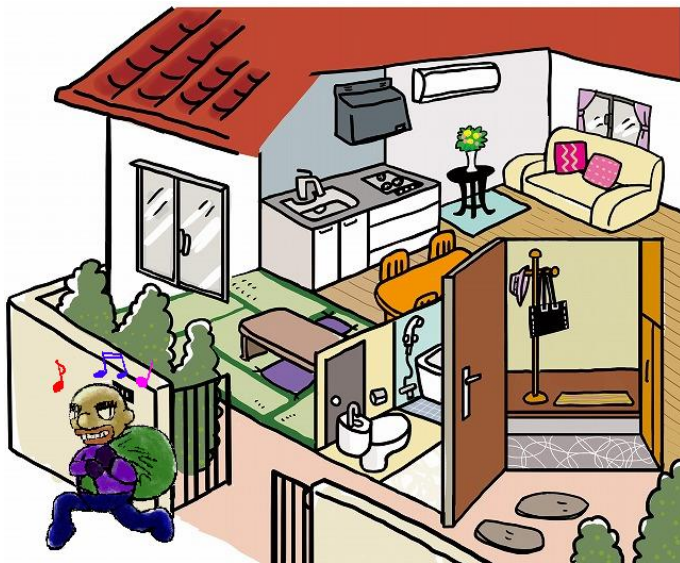


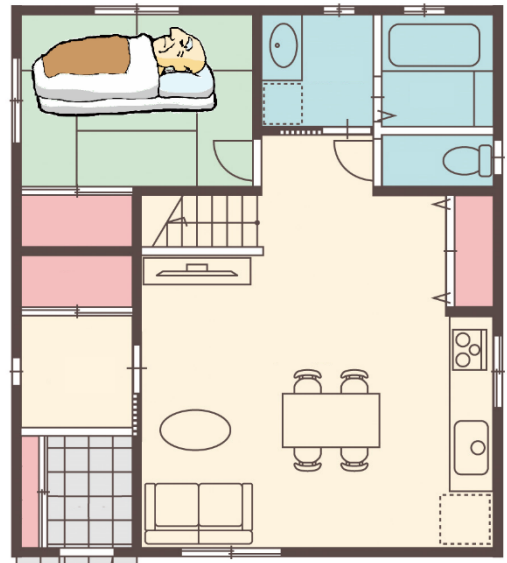
Wi-Fi ルーターもしくは、SIM により外部と接続し、センサー、カメラ等による見守りを行います。カメラを使用したくない場合はセンサーだけで見守りを行います。二次電池を内蔵し停電時にも対応します。

家庭で



防犯・セキュリティ

見守り・介護



会社で

福利厚生

大切に

会社で見守ります

- | | | |
|----|----|-----|
| 製造 | 運送 | 建設 |
| 営業 | 事務 | パート |

からだは大丈夫ですか？



健康情報



OK

ありがとう

健康管理



使い方

- 人感センサーを使用
- 気象センサーも使用
- センサーとカメラを使用

センサー仕様

- 人感（赤外線） 人や動物の感知
- 温度：-20~80℃
- 湿度：0~100%
- 気圧：800~1100hPa
- アナログ入力 × 2CH
- デジタル入力 × 2CH

カメラ仕様

- QQVGA (160×120)
- ~UXGA (1600×1200)

リレー出力

- 無電圧 A 接点 × 2CH

インターフェース仕様

- Wi-Fi 2.4 GHz 802.11n

オプション仕様

- オプション仕様追加が可能。

外部入力オプション

- 接点入力 2CH
- アナログ入力 2CH

リレー出力オプション

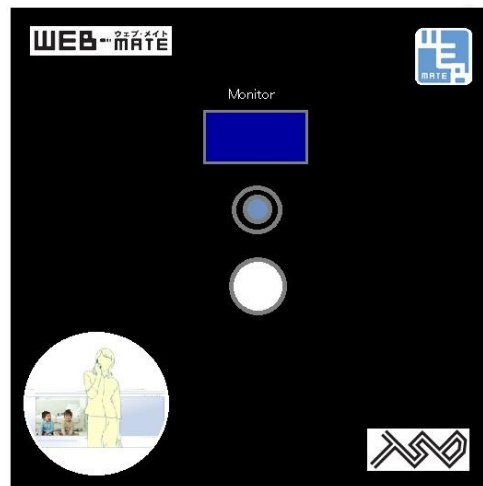
- 無電圧接点出力 2CH

外部インターフェースオプション

- MIDI または I2C インターフェース

SIM オプション

- ルーターなしで直接外部と連絡する時は SIM を使用し、契約は SORACOM 社です。



開発中

ヘルスパッド奈津子

パット大



パット小



試作提供

※服に編み込みを検討

Wi-Fi ルーター使用



複数台連携



SIM 使用



SIM カード



構築例



外部へ

販売代理店

企画 有限会社あんしん

開発 株式会社ティー・エス・ディー

ホームページ <https://telemedicine2020.com/>

担当 大岩 伸之 oiwa@tsd.co.jp

電話番号 0565-89-3135 (直)090-1416-3550