



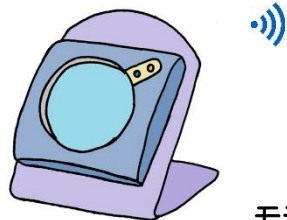
## 基本セット

見守り用ミリ波レーダー



パット 17 × 17 cm

Webmate 本体 (新デザイン)



モデル

スマートウォッチ



スマートフォン



## Webmate 真一郎 基本仕様

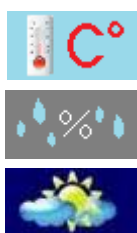
内蔵センサー

人感 (赤外線) 人や動物の感知

温度: -20~80°C

湿度: 0~100%

気圧: 800~1100hPa



カメラ仕様

QVGA (160×120)

~UXGA (1600×1200)

リレー出力 無電圧 A 接点 × 1CH

Wi-Fi 2.4 GHz 802.11n

## Webmate 真一郎 拡張ユニット

上記以外に拡張ユニットを使用すると、外部装置をリレーなどを制御できます。



入出力信号

アナログ入力 × 8CH

デジタル入力 × 16CH

無電圧接点入力 8CH

無電圧接点出力 8CH

オプション

LiDAR、ドップラーレーダー

Can、I2C、MIDI 等



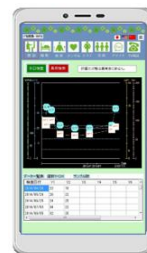
AI 睡眠解析



PC がホームサーバーです!



AI 家庭の医学



AI スマート見守り



ソフトウェアはダウンロードできます。

## AI 機能について

Webmate 真一郎は画像解析、センサー解析、文章解析等の学習・推論処理と連携しています。学習は PC でセルフトレーニングするか、PC もしくはスマートフォンでクラウド学習することができます。

参照 ⇒ <https://ai-story.club/aistory/>

販売代理店

企画 あんしん・AI 物語

開発 株式会社ティー・エス・ディー

健康管理 HP <https://telemedicine2020.com/>

担当 大岩 伸之 oiwa@tsd.co.jp

電話番号 0565-89-3135 (直)090-1416-3550

